



Lukuohje Aidon 6531 -etäluettaville mittalaitteille

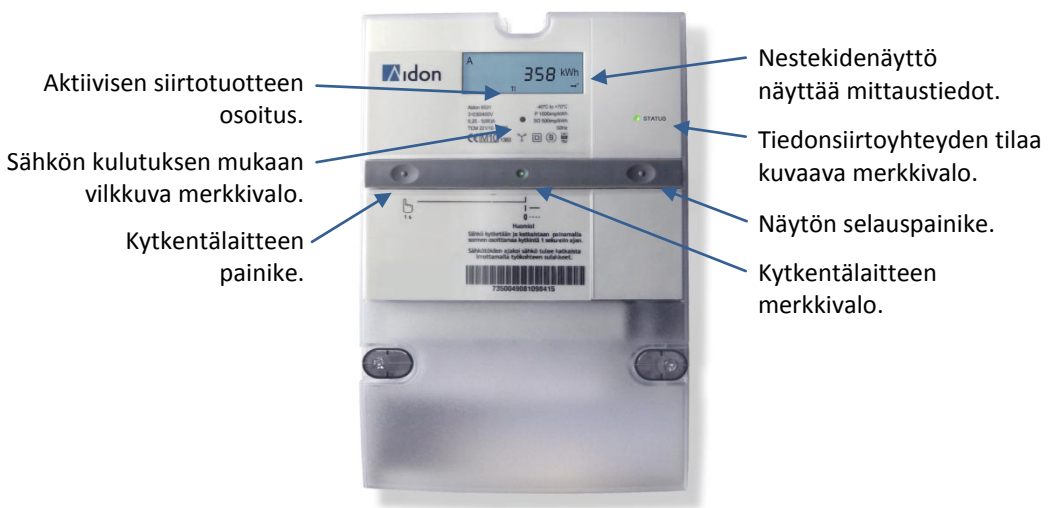
Mittalaite luetaan ja sen toimintoja voidaan ohjata etäyhteyden avulla. Sähköt voidaan kytkeä tai katkaista etäyhteyden kautta. Kytkentä ja katkaisu voidaan tehdä myös kytkentälaitteen painikkeella.

Jos haluatte katkaista sähköt asunnostanne, tehkää se ensisijaisesti kytkentälaitteen painikkeesta. Tällöin mittarin tiedonsiirtoyhteys ei katkea ja lukemat pystytään etälukemaan.

Sähkötöiden ajaksi sähköt tulee katkaista asunnon pääkytkimestä ja avaamalla työkohteen sulakkeet.

Mittalaitteen merkkivalot ja painikkeet

| Kytkentälaitteen merkkivalo | Toimintatila | Toimenpiteet |
|--|---|--|
| Vihreä palaa  | Sähkö on kytketty. | |
| Vihreä vilkkuu  | Sähkö on katkaistu painikkeesta. | Painakaa kytkentälaitteen painiketta. |
| Punainen vilkkuu  | Sähkö on katkaistu sähköyhtiön toimesta ja kytkentä on estetty. | Ottakaa yhteyttä sähköyhtiönne vikanumeroon 020 6066 133. Mittalaite on tässä tilassa, jos käyttöpaikassa ei ole sähkösopimusta. |
| Merkkivalo ei pala ja mittalaitteen näytössä ei näy mitään | Mittalaitteella ei ole sähköä. | Tarkistakaa, että pääkytkin on päällä (asento I) ja että sulakkeet ovat ehjät. |



Mikäli näytön yläreunassa näkyy varoituskolmio, on kyse vikatilanteesta. Tällöin ottakaa yhteyttä sähköyhtiönne vikanumeroon 020 6066 133.

Yleissiirto, yö-/yöpäiväsiirto vai kausisiirto?

Löydätte sovitun siirtotuotteen sähkölaskustanne. Käytössä olevan siirtotuotteen tiedot näkyvät näytöllä yksi kerrallaan seuraavan taulukon mukaisesti:

| Yleissiirto | Yö-/yöpäiväsiirto | Kausisiirto |
|--------------------|--------------------|------------------------|
| 1. Kokonaisenergia | 1. Päiväenergia T3 | 1. Talviarkienergia T1 |
| 2. Päivämäärä | 2. Yöenergia T4 | 2. Muu aikaenergia T2 |
| 3. Kellonaika | 3. Päivämäärä | 3. Päivämäärä |
| | 4. Kellonaika | 4. Kellonaika |

Näiden lisäksi näytön selauspainikkeella saadaan näkyville kokonaisenergia sekä tuoterekisterien T1-T4 (näytön yläreunassa muodossa 01-04 tai t1-t4) kulutuslukemat.

Jos siirtotuotteenne on yö-/yöpäivä- tai kausisiirto, varaavat laitteet, kuten lämminvesivaraaja, kytkeytyvät päälle vaihtelevalla 1–60 minuutin viiveellä kello 22 jälkeen. Kytkeytymisviiveestä huolimatta edullisemmän ajan energiamittaus käynnistyy sovittuun aikaan.