

# aularesearch

## Kilpailukykyä työhyvinvoinnista

Tarkastelussa suomalaisten työpaikkojen toimet  
työhyvinvoinnin kehittämiseksi

12.5.2016 Finlandia-talo

---

# Tutkimuskokonaisuuden taustaa

---

- Aula Research Oy toteutti LähiTapiolan ja Elon toimeksiannosta kyselytutkimukset työntekijöiden ja työnantajien parissa koskien työhyvinvointia suomalaisilla työpaikoilla
- **Työntekijäkyselyn** otos kerättiin 4.3.-23.3.2016 kyselyllä, johon vastaajat kutsuttiin sähköpostitse
- Työntekijäkyselyyn vastasi 1193 työikäistä henkilöä ympäri Suomen
  - Tutkimuksen otos edustaa 18- 65 -vuotiaita suomalaisia iän ja sukupuolen mukaan painotettuna
- **Työnantajakyselyn** otos kerättiin 2.3.-23.3.2016 kyselyllä, johon vastaajat kutsuttiin sähköpostitse
  - Lisäksi otosta täydennettiin puhelinhaastatteluin
- Työnantajakyselyyn vastasi 867 yrityksen ylintä johtoa edustavaa ja henkilöstöasioista vastaavaa henkilöä eri kokoisista yrityksistä ympäri Suomen
  - Vastaajista 55 % toimii palkkajohtajana ja 45 % työnantajayrittäjänä

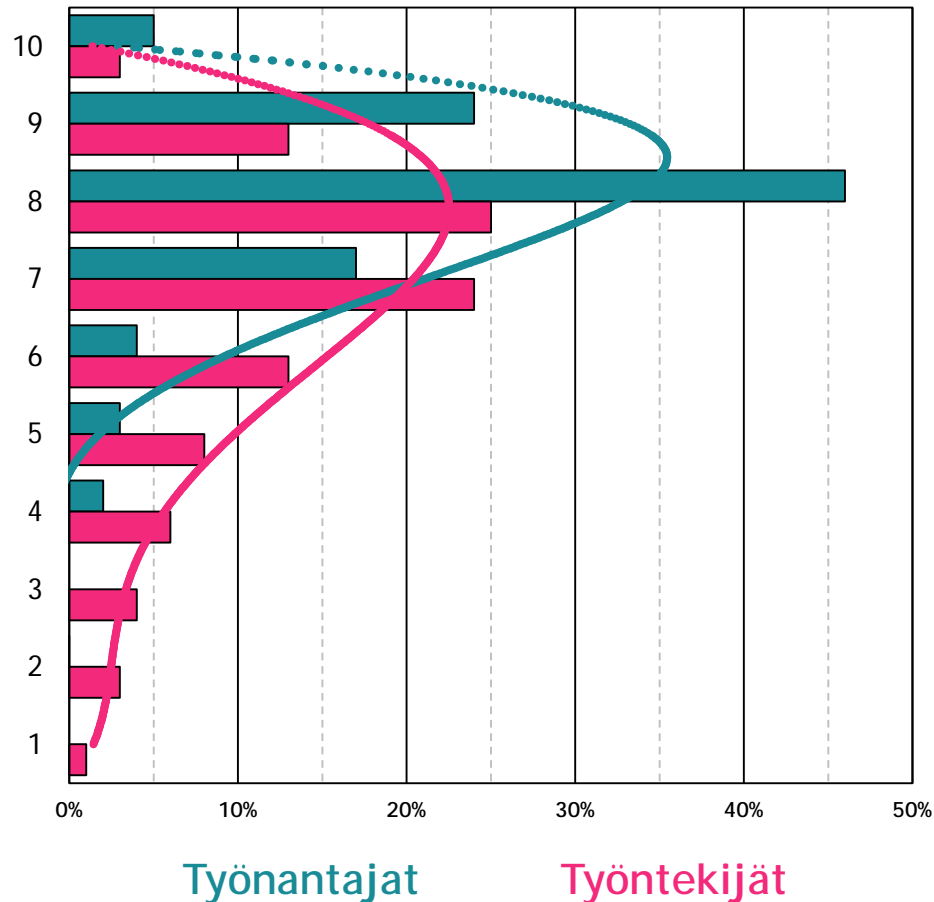
---

# TYÖHYVINVOINTI KEHITYSKELPOISELLA TASOLLA

---

# Käsitykset työyhteisön hyvinvoinnista eroavat

Työyhteisön hyvinvoinnin taso työpaikoilla



Työnantajien antama arvosana

7,9

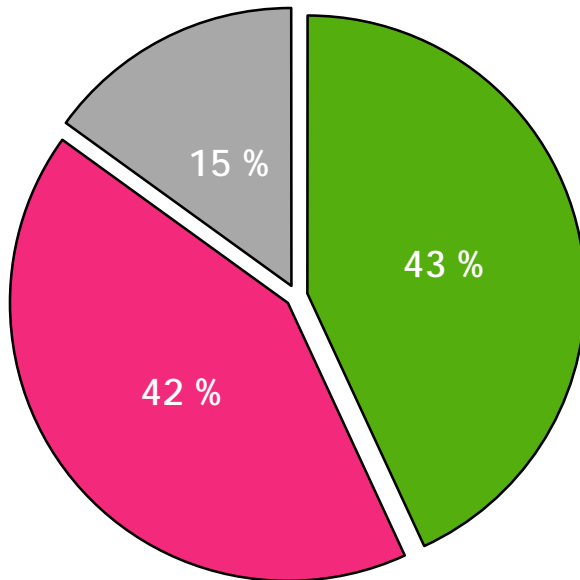
Työntekijöiden antama arvosana

6,8

# Työhyvinvointi mielletään suppeasti

Tehdäänkö työpaikallasi konkreettisia, säännönmukaisia toimia henkilöstön hyvinvoinnin parantamiseksi?  
**Työntekijät**

■ Kyllä ■ Ei ■ En osaa sanoa



*Avoin kysymys:* Millaisia keinoja työpaikallasi on käytössä työhyvinvoinnin parantamiseksi?  
**Työntekijät**

Virkistäytyminen ja yhteinen tekeminen

**27%**

Avoin keskustelu ja viestintä sekä mahdollisuus vaikuttaa omaan työhön sekä työpaikan asioihin

**20 %**

Vapaa-ajan harrastamisen tukeminen

**20 %**

Työtilat ja -välineet, ergonomia

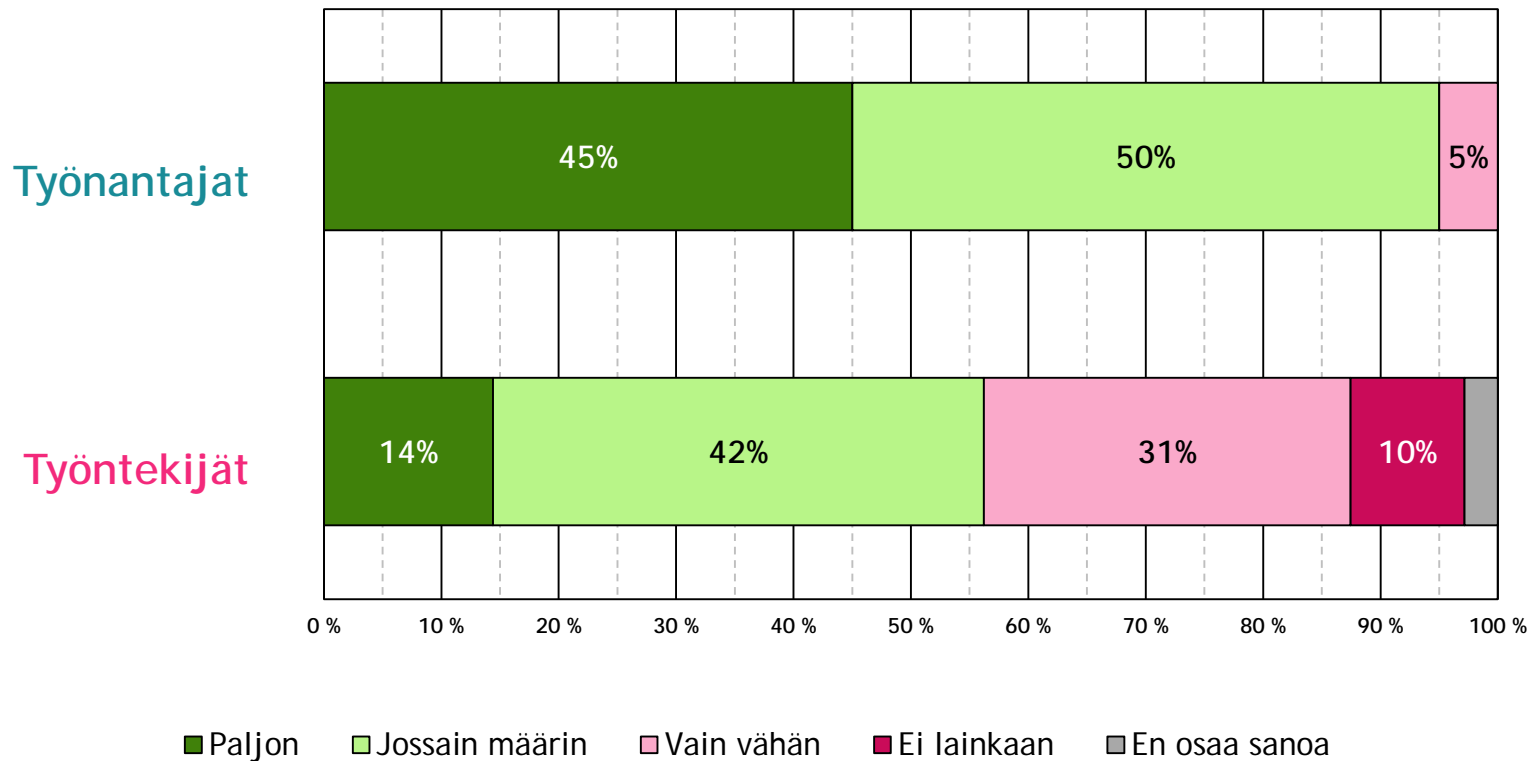
**9 %**

Työterveyshuolto

**9 %**

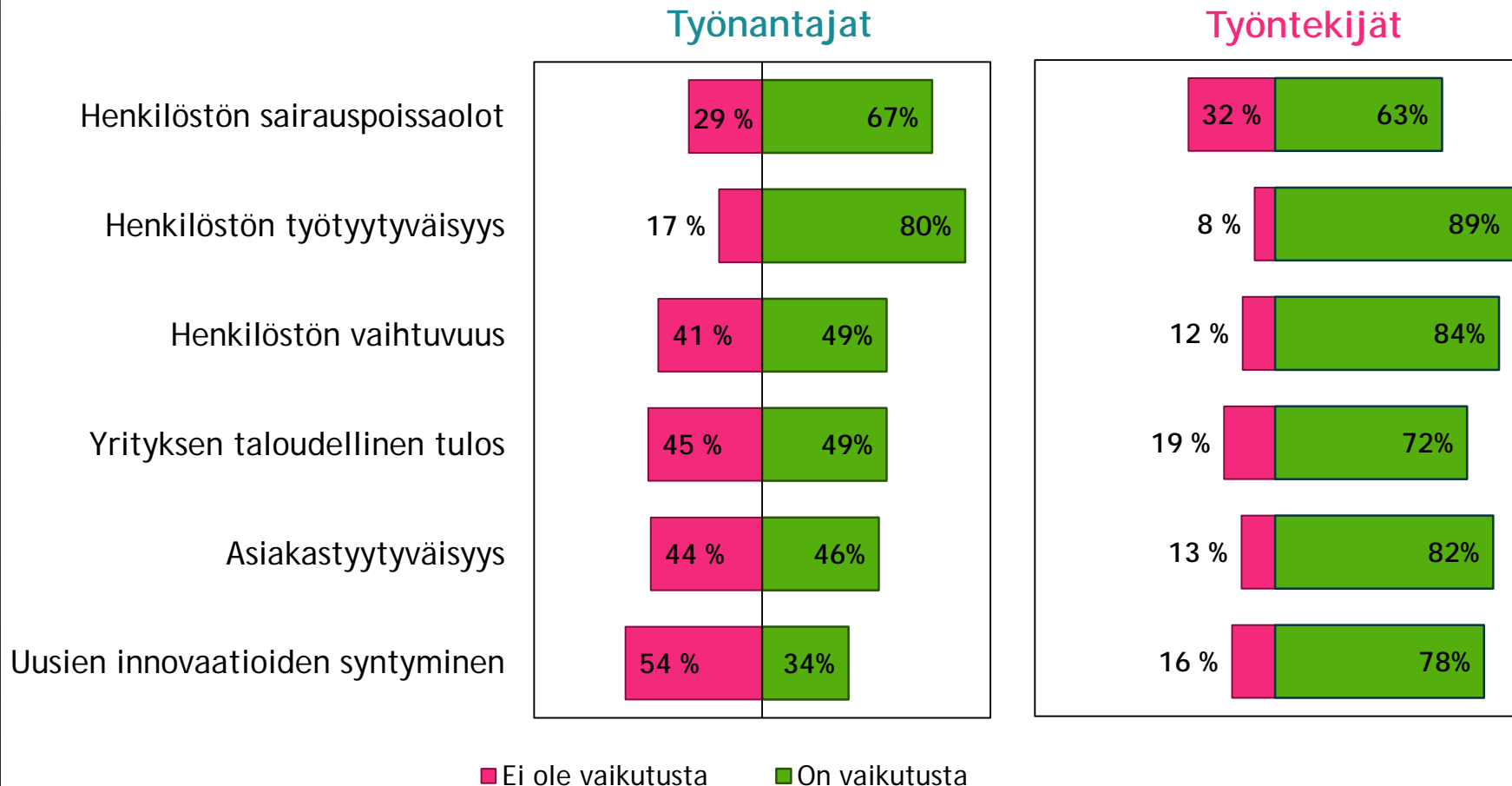
# Miten henkilöstön näkemykset vaikuttavat työhyvinvoinnin kehittämiseen?

Missä määrin henkilöstön näkemyksillä on vaikutus siihen, miten työhyvinvointia edistetään työpaikalla:



# Työntekijöillä ja työnantajilla eriävät käsitykset työhyvinvointitoimien vaikuttavuudesta

Kysyimme henkilöstön työhyvinvointiin ja terveyteen suunnattujen panostusten vaikutuksia eri osa-alueisiin:



---

# KEHITTYVÄ TYÖTERVEYS

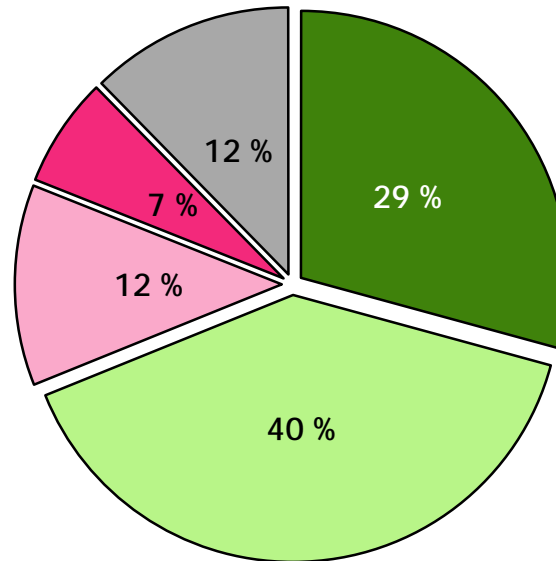
---



# Työntekijät tyytyväisiä työterveyshuoltoon

Oletko tyytyväinen työpaikkasi työterveyshuollon palveluihin tällä hetkellä?

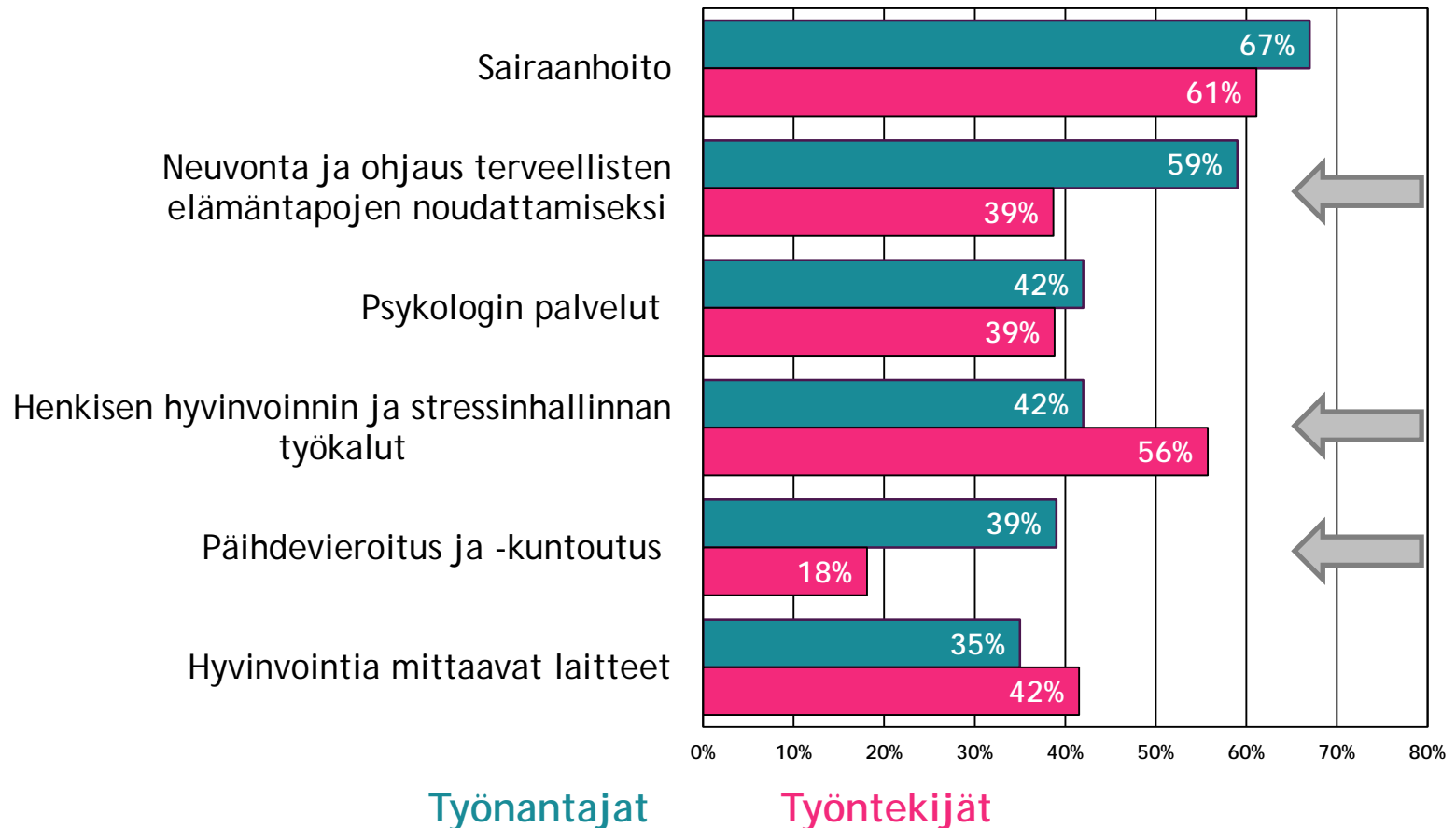
Työntekijät



- Erittäin tyytyväinen
- Jokseenkin tyytyväinen
- Jokseenkin tyytymätön
- Erittäin tyytymätön
- En osaa sanoa

# Työntekijöiden ja työnantajien käsitykset palvelutarpeista eivät aina kohtaa

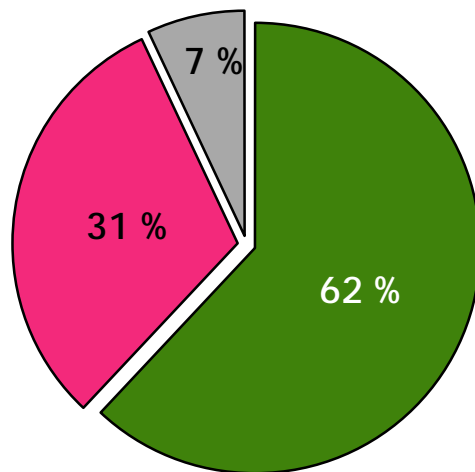
Kysyimme mitä palveluja työnantajan pitäisi tarjota henkilöstölle:



# Työnantajilla positiivinen kuva työterveyshuollon ennaltaehkäisevästä roolista

Työterveyshuoltomme on ensisijaisesti proaktiivinen terveyden edistäjä, ei reaktiivinen sairauksien hoitaja

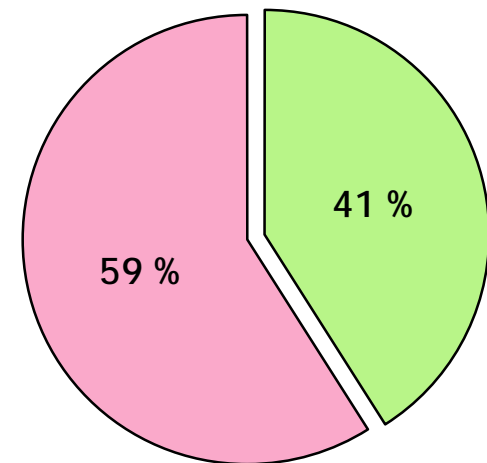
Työnantajat



- Proaktiivinen terveyden edistäjä
- Reaktiivinen sairauksien hoitaja
- En osaa sanoa

Työterveyshuollon palvelujen kustannusten jakautuminen sairaanhoidon ja ennaltaehkäisen työterveyshuollon välillä vuonna 2013

Kela



- Ehkäisevän työterveyshuollon palveluiden osuus työterveyshuollon kustannuksista vuonna 2013
- Sairaanhoidon ja muun tervehdenhuollon osuus työterveyshuollon kustannuksista

# Työnantajat kiinnostuneita työterveyshuollon digitaalisista palveluista

Lääkärin vastaanotto

etäyhteydellä

54 %

Terveystilan seuraamiseen  
käytettävät mittarit, jotka  
välittävät tiedon  
työterveyshuoltoon

51 %

Verkkokeskustelu  
terveydenhuollon ammattilaisen  
kanssa

40 %

Verkkovalmennukset esim.  
ravintoon, uneen,  
liikkumiseen tai  
elämäntapamuutoksiin liittyen

39 %

En pidä digitaalisia palveluja  
mielenkiintoisina  
mahdollisuuksina  
työterveyshuollossa

11 %

**Työnantajat:** Mitä työterveyshuollon uusia digitaalisia palveluita pidät mielenkiintoisina mahdollisuuksina, kun pohdit yrityksenne työterveyshuoltoa?

# aularesearch

Kiitos!

Melina Mäntylä  
+358 40 821 7842  
[melina.mantyla@aularesearch.fi](mailto:melina.mantyla@aularesearch.fi)

---